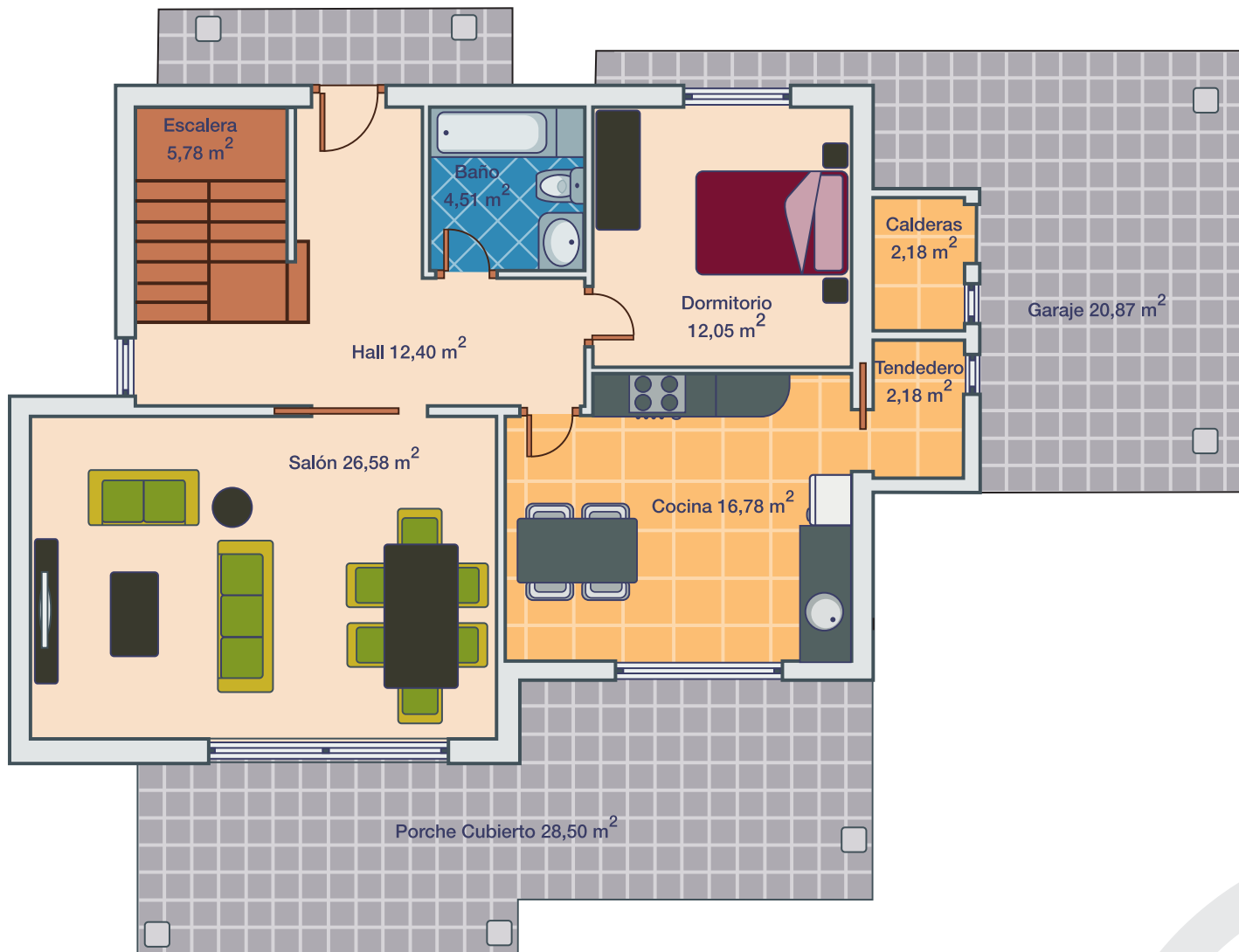




PLANTA PRIMERA

Superficie Útil	70,57 m ²
Superficie Construida	88,53 m ²

Antromero

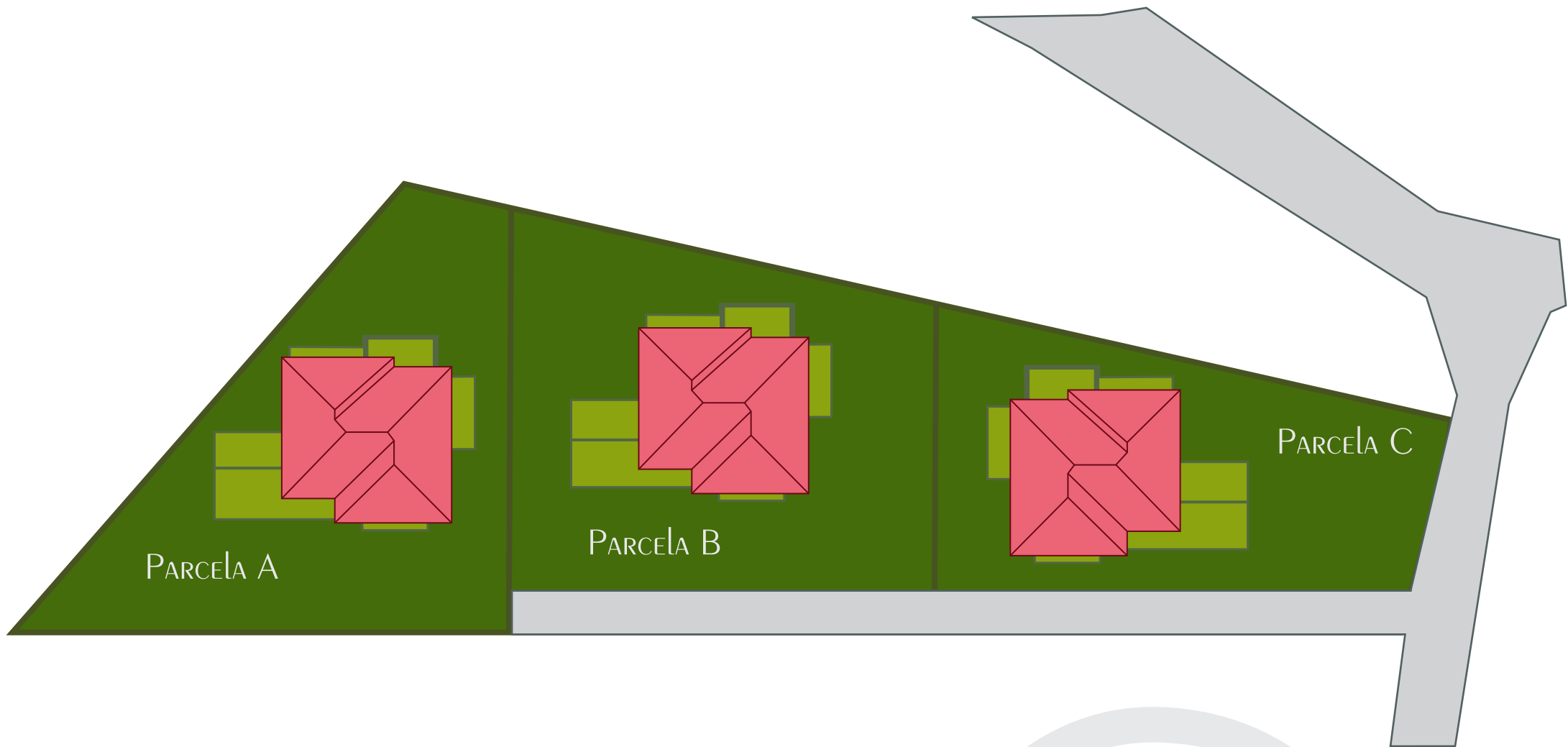


PLANTA BAJA

Superficie Útil 82,46 m²

Superficie Construida 96,01 m²

Antromero



PARCELA A

PARCELA B

PARCELA C

SUPERFICIE ÚTIL APROXIMADA

PARCELA A	600,00 m ²
PARCELA B	654,78 m ²
PARCELA C	654,78 m ²

Antromero



VISTA TRASERA

Antromero



VISTA DELANTERA

Antromero